

Programação

8h30	Credenciamento e Café de Boas vindas
9h	Mesa de abertura
9h30	Política Nacional de Atenção Integral à Saúde da Criança
10h	Vigilância do Desenvolvimento Infantil e a Caderneta de Saúde da Criança
10h30	Apresentação do Projeto
11h15	Discussão
12h	Almoço
13h	Intersetorialidade e Desenvolvimento da Primeira Infância
14h30	Operacionalização da capacitação nos municípios
15h30	Discussão
17h	Encerramento

*O almoço será servido na área de convivência da Faculdade de Medicina



CCS MEDICINA | UFMG

Lançamento do Projeto Nascente

7 de junho de 2018
9h às 17h

Faculdade de Medicina da UFMG

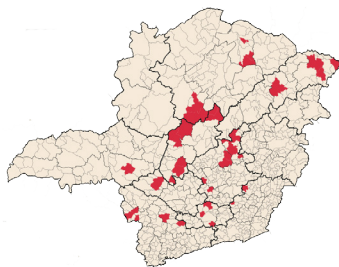
“Capacitação das Equipes de Saúde da Família na Promoção do Desenvolvimento Infantil Integral e Aperfeiçoamento da Linha de Cuidado da Criança, em Ações Integradas com a Assistência Social, Educação e Cultura e ampliação do Uso da Caderneta da Criança”

O Projeto

O Projeto Nascente, **Capacitação das equipes de Saúde da Família na promoção do desenvolvimento infantil integral e aperfeiçoamento da linha de cuidado da criança**, em ações integradas com a assistência social, educação e cultura e ampliação do uso da Caderneta da Criança, desenvolvido pelo Internato Rural (ISC) do Departamento de Medicina Preventiva e Social da Faculdade de Medicina da Universidade Federal de Minas Gerais. É financiado pela Diretoria de Ações Programáticas Estratégicas (DAPES) da Secretaria de Atenção à Saúde do Ministério da Saúde e está inserido no contexto da implantação da Política Nacional de Atenção Integral à Saúde da Criança (PNAISC). Busca integrar as ações de saúde, educação, assistência social e cultura na certeza de que o trabalho intersetorial é essencial para alcançar o adequado cumprimento dos objetivos propostos.

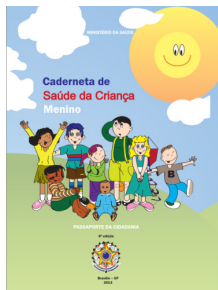
Abrangência: 30 municípios do estado de Minas Gerais.

Público-alvo: 60 Equipes de Profissionais da Saúde, Educação e Assistência Social, cerca de 1300 participantes.



Municípios em que o Projeto atua.

Objetivos



- Fortalecer o eixo “Promoção e Acompanhamento do Crescimento e do Desenvolvimento Integral” da PNAISC, e que consiste na vigilância e estímulo do pleno crescimento e desenvolvimento da criança, em especial do

Desenvolvimento na Primeira Infância (DPI), pela Atenção Básica à Saúde, conforme as orientações da “Caderneta de Saúde da Criança”(CSC), incluindo ações de apoio às famílias para o fortalecimento de vínculos familiares (BRASIL, 2015);

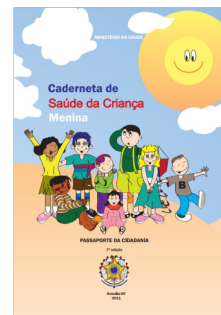
- Capacitar as equipes de saúde da família e profissionais da educação e assistência social envolvidos com os cuidados da criança para desenvolver abordagem integral do Desenvolvimento Infantil (DI) no contexto da Atenção Primária em Saúde (APS).

Desenvolvimento

A capacitação será desenvolvida a partir do uso de diversas metodologias ativas de ensino-aprendizagem: problematização sobre a prática profissional, estudo de casos, levantamento e interpretação de dados, elaboração de relatórios e de planos de ação. Ambiente virtual de aprendizagem (AVA) também será elaborado para favorecer a interação entre os participantes e dar suporte para desenvolvimento das atividades.

Carga horária Total: 60 horas.

Número de Módulos: 08 módulos presenciais de 5 horas (40 horas) na sede dos municípios e 20 horas para a realização das atividades de dispersão.



Temas/conteúdos abordados: Caderneta de Saúde da Criança, Desenvolvimento Infantil, Vínculo Mãe-Filho, Intersetorialidade nas Políticas Públicas para Promoção do Desenvolvimento Infantil e Planejamento Estratégico em Saúde.

Produto Esperado: Elaboração e apresentação de Plano de Ação.

Certificação: CENEX-FM/UFMG.